

# Uniel

IP40

## СВЕТОДИОДНЫЕ СВЕТИЛЬНИКИ серии ULI-P10/ULI-P11

### ДЛЯ РАСТЕНИЙ



SPFR

кремовое  
свечение

В НАЛИЧИИ  
НА СКЛАДЕ



10 Вт

17

мкмоль/с

18 Вт

31

мкмоль/с

24 Вт

40

мкмоль/с

35 Вт

56

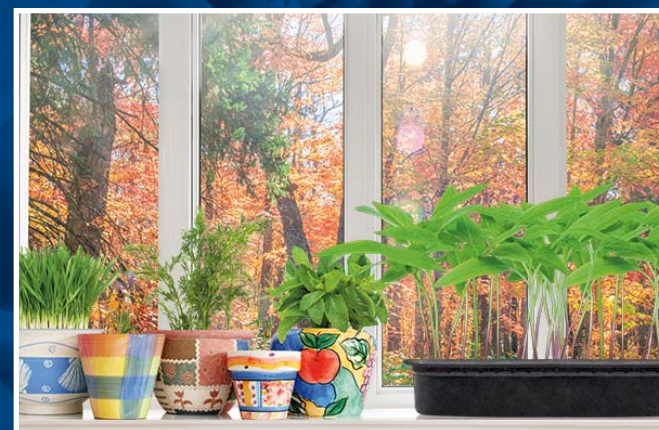
мкмоль/с

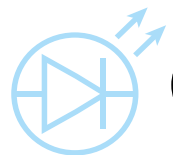


Приятное кремовое свечение

Освещают комнатные растения  
в осенне-зимний период

Ускоряют развитие и рост  
рассады и плодов в помещениях





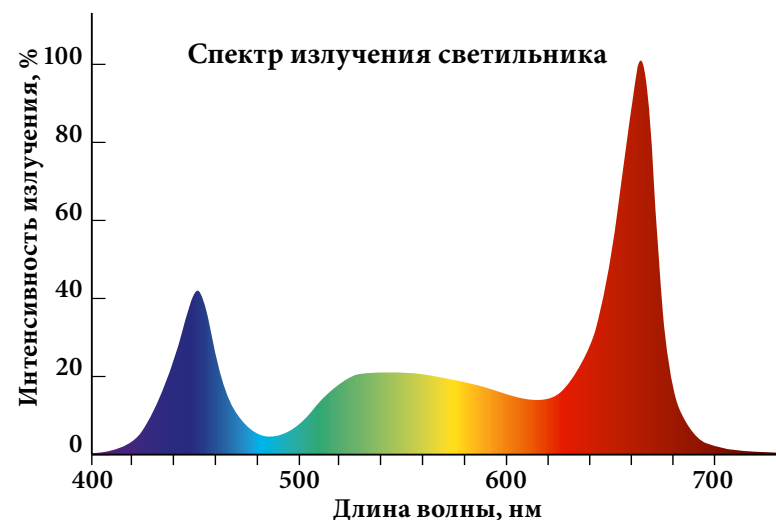
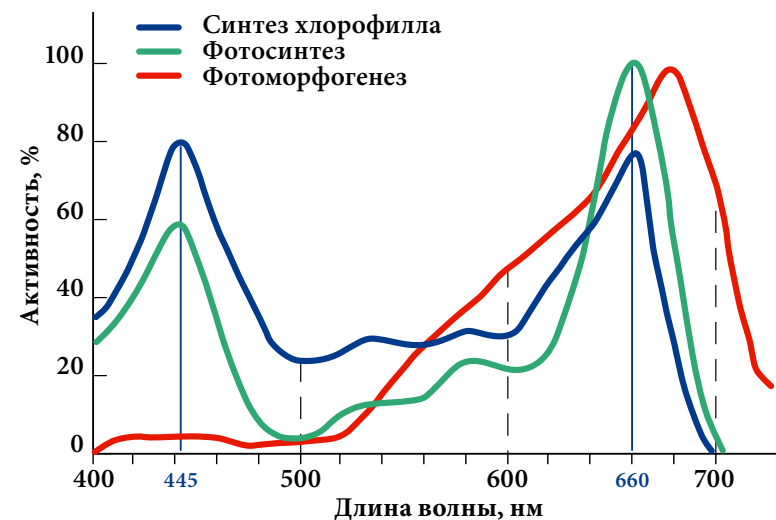
## ПРЕДНАЗНАЧЕН ДЛЯ:

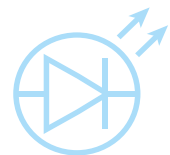
- Ускорения роста и развития растений, рассады и плодов.
- Основного освещения растений. Позволяет растениям эффективно пройти полный цикл развития — от проращивания семян до плодоношения.

Светильник ULI-P обладает уникальным спектральным составом света, повторяющим спектр, необходимый для фотосинтеза растений.

## ИМЕЕТ ПРИЯТНОЕ КРЕМОВОЕ СВЕЧЕНИЕ

Светильник может использоваться в жилых помещениях без экранирования, в отличие от светильников с вредным сине-красным спектром, неприятным для глаз.





## ПРЕИМУЩЕСТВА:

- Подходит для всех видов растений
- Может использоваться для основного освещения растений
- На 43% эффективнее светильников для растений на основе синих и красных светодиодов за счет полного спектра
- Приятное для глаз свечение, не требует экранирования
- Не нагревает воздух
- Подходит для всех видов растений
- Аксессуары для монтажа, соединения и шнур 1,2 м для подключения в комплекте
- Возможно последовательное соединение



### Комплектация



шнур питания 1,2 м  
с вилкой



переходники  
и заглушка\*

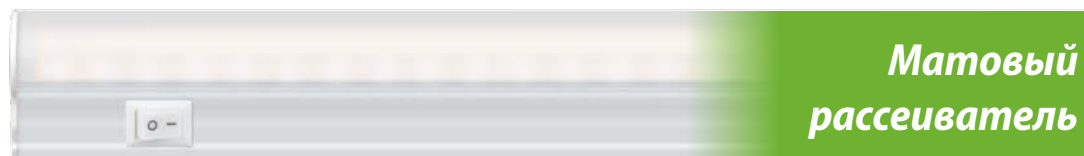


клипсы  
для крепления

\* Гибкий переходник для последовательного соединения 15 см для моделей ULI-P10-18W, ULI-P11-24W и ULI-P11-35W



## ТЕХНИЧЕСКИЕ ХАРАКТЕРИСТИКИ

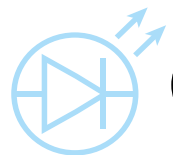
Прозрачный  
рассеивательМатовый  
рассеиватель

Корпус — алюминий.

Рассеиватель — полимерный материал.

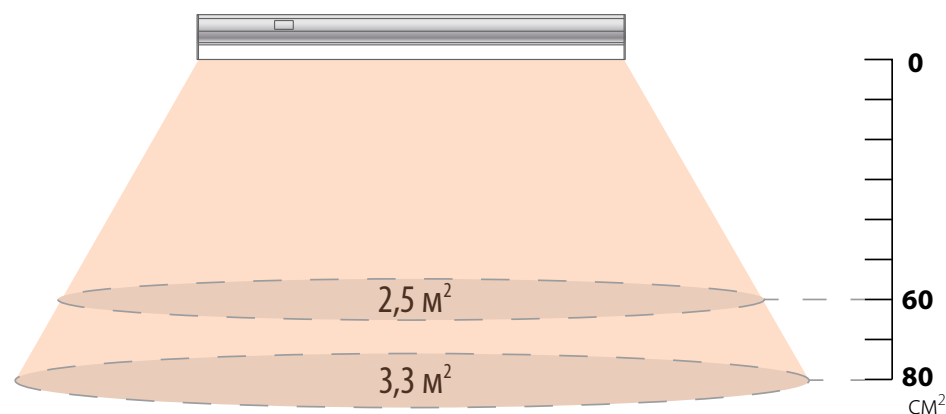


Наименование	Код для заказа	Потребляемая мощность	Спектр свечения	Тип рассеивателя	Габаритный размер	Фотосинтетический фотонный поток	Последовательное соединение	Цвет корпуса	Тип индивидуальной упаковки	Групповая упаковка
		Вт			мм	мкмоль/с				шт.
ULI-P10-10W/SPFR IP40 WHITE	UL-00002257	10	фотосинтез	матовый	560x22x34	17	Не более 10 светильников	белый	картон	50
ULI-P10-18W/SPFR IP40 WHITE	UL-00002258	18	фотосинтез	матовый	560x22x34	31	Не более 10 светильников	белый	картон	50
ULI-P10-18W/SPFR IP40 SILVER	UL-00001262	18	фотосинтез	прозрачный	560x22x34	31	Не более 10 светильников	серебряный	картон	50
ULI-P11-24W/SPFR IP40 WHITE	UL-00008919	24	фотосинтез	матовый	872x22x34	40	Не более 5 светильников	белый	картон	50
ULI-P11-35W/SPFR IP40 WHITE	UL-00002259	35	фотосинтез	матовый	1150x22x34	56	Не более 5 светильников	белый	картон	25



## РЕКОМЕНДАЦИИ ПО ПРИМЕНЕНИЮ

Зависимость площади освещения от высоты подвеса



\*для светильника ULI-P11-35W

Рекомендуемое время освещения не менее **4–6** часов.  
Не забывайте оставлять растения на **7–8** часов в темноте для обеспечения темновой фазы фотосинтеза.

С условиями выращивания видов и сортов растений, их световым режимом (требуемой освещенностью и временем темновой и световой фазы) ознакомьтесь в специализированной литературе, проконсультируйтесь со специалистом по выращиванию растений. Сведения касательно высоты установки светильника носят рекомендательный характер.

Рекомендации по применению смотрите на сайте [полныйспектр.рф](http://полныйспектр.рф).

Расстояние от светильника до листьев



Для организации режима досветки используйте таймеры **UST-E33 WHITE 2M** (в комплект не входит).